

**Inwestor:**



**Generalna Dyrekcja Dróg Krajowych  
i Autostrad**

Oddział w Warszawie  
ul. Mińska 25, 03-808 Warszawa

**Jednostka projektowa:**

**JACOBS**

Jacobs (Polska) Sp. z o.o.  
Al. Niepodległości 58, 02-626 Warszawa  
Tel.: (22) 564 06 00, fax (22) 564 06 02

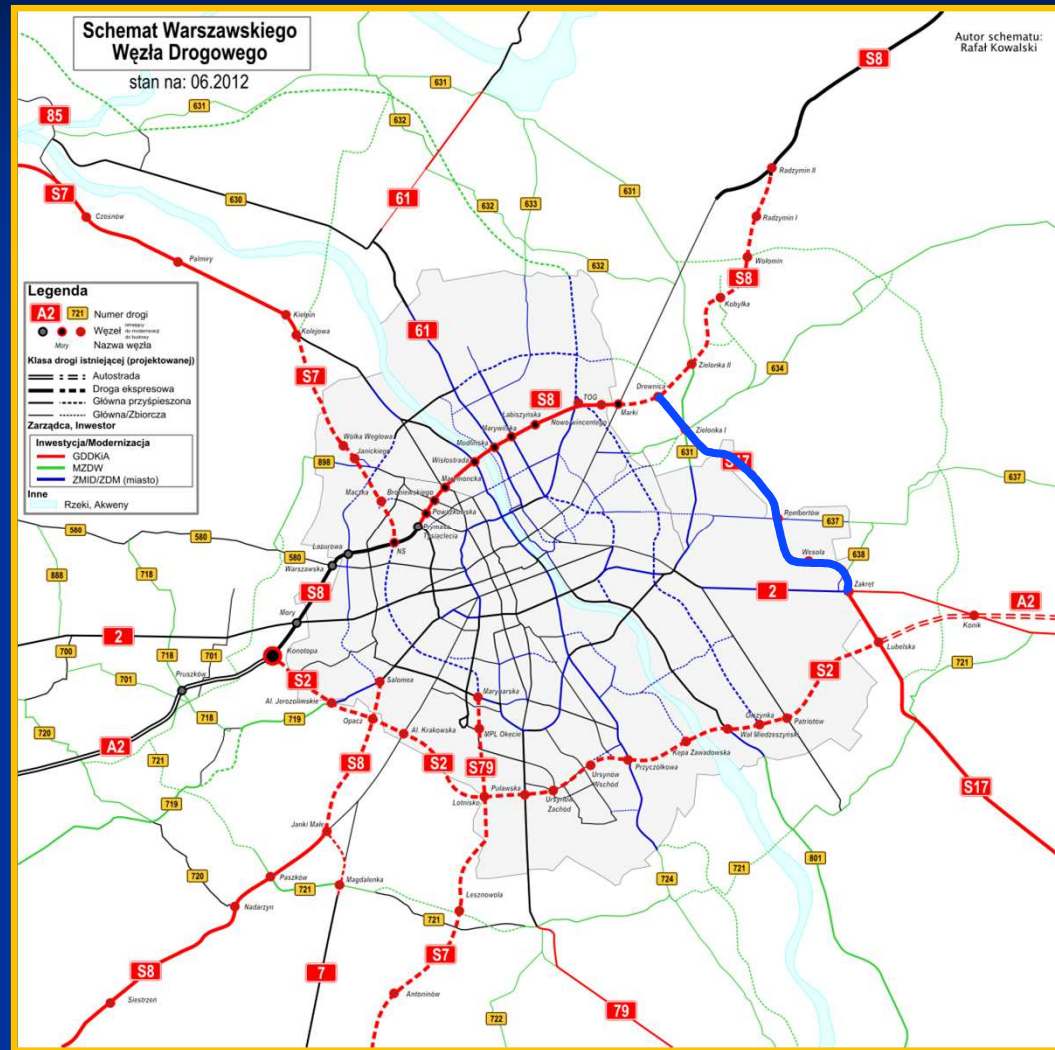
**OKREŚLENIE PRZEBIEGU PROJEKTOWANEJ WSCHODNIEJ  
OBWODNICY WARSZAWY W CIĄGU DK 17  
NA PARAMETRACH DROGI EKSPRESOWEJ  
NA ODCINKU  
WĘZEŁ „DREWNICA” – WĘZEŁ „ZAKRĘT”**

**SPOTKANIA INFORMACYJNE**

**STUDIUM TECHNICZNO – EKONOMICZNO – ŚRODOWISKOWE**

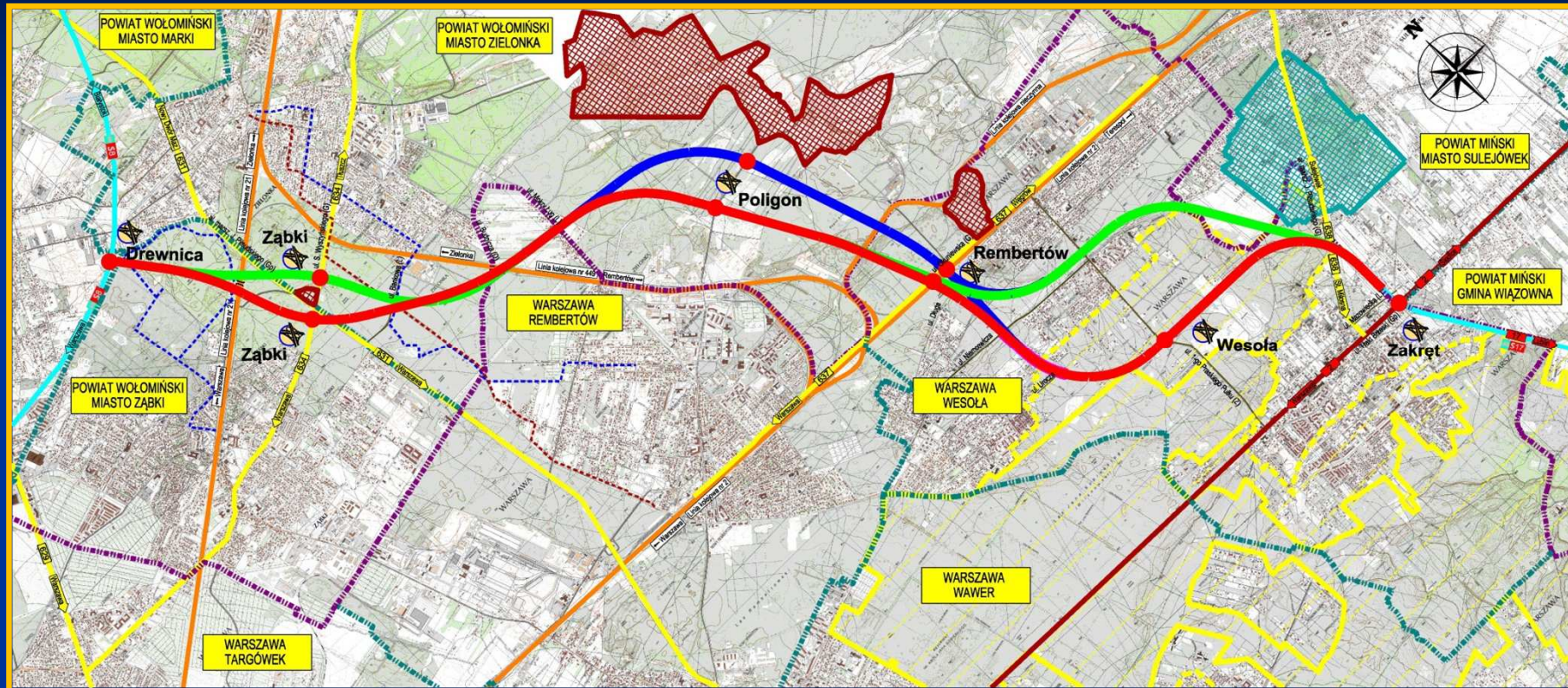
Warszawa, 12.02.2013 r.

# WSCHODNIA OBWODNICA WARSZAWY JAKO ELEMENT WARSZAWSKIEJ OBWODNICY EKSPRESOWEJ



Źródło: SISKOM

# PROPONOWANE WARIANTY



**DŁUGOŚĆ CAŁEGO ODCINKA – około 15 km**

**DŁUGOŚĆ TRASY W ZIELONCE – około 6,0 km**

**JEDNOSTKI ADMINISTRACYJNE:**

**M. MARKI**

**M. ZĄBKI**

**M. ZIELONKA**

**WARSZAWA REMBERTÓW**

**WARSZAWA WESOŁA**

**M. SULEJÓWEK**

**19.10.2007 r. Decyzja środowiskowa dla WOW od węzła Marki do węzła Lubelska**

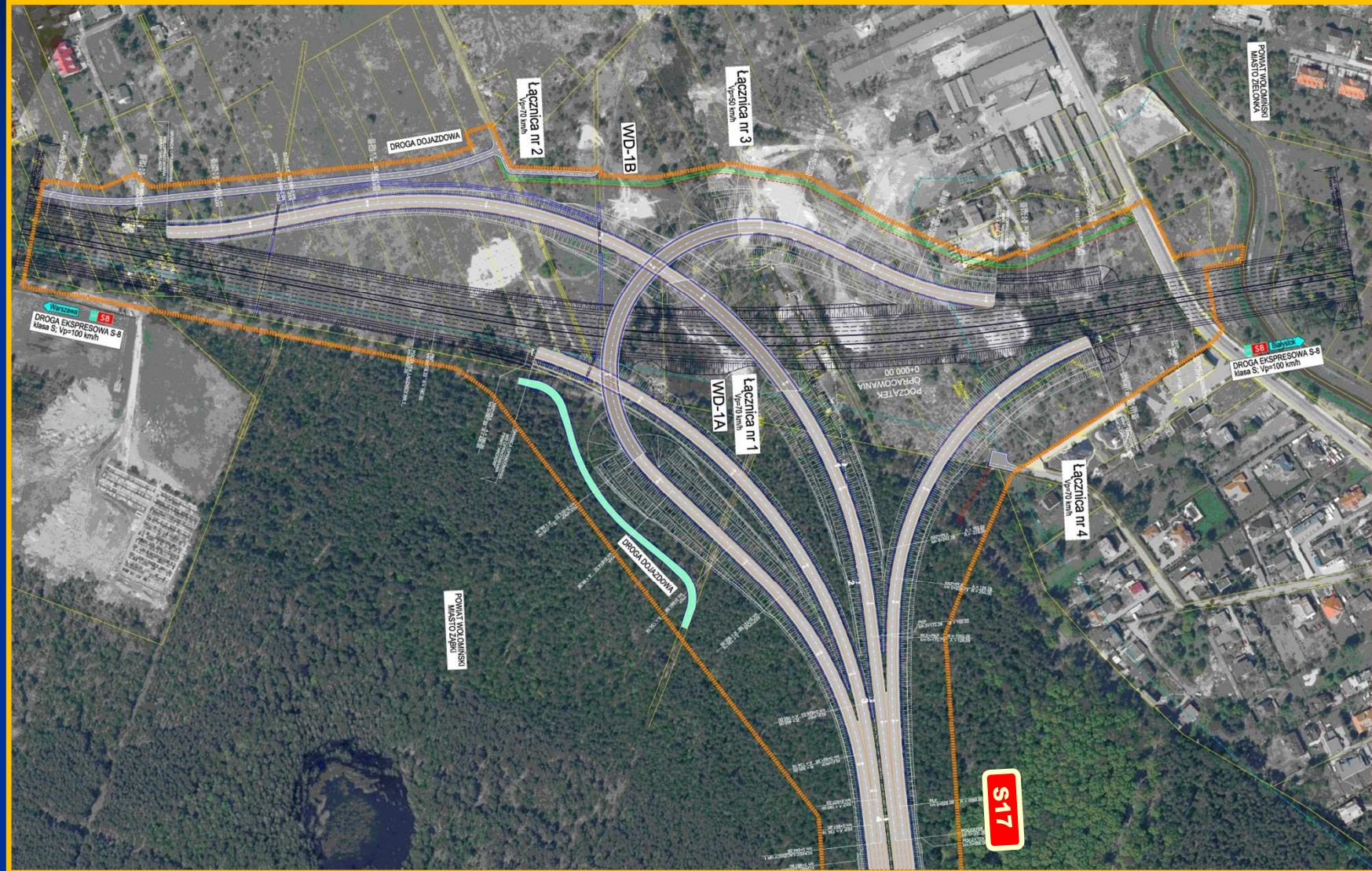
**17.11.2011 r. wygaszenie decyzji środowiskowej od węzła Drewnica (bez węzła) do węzła Zakręt (bez węzła)**

# ETAPY PROJEKTOWANIA

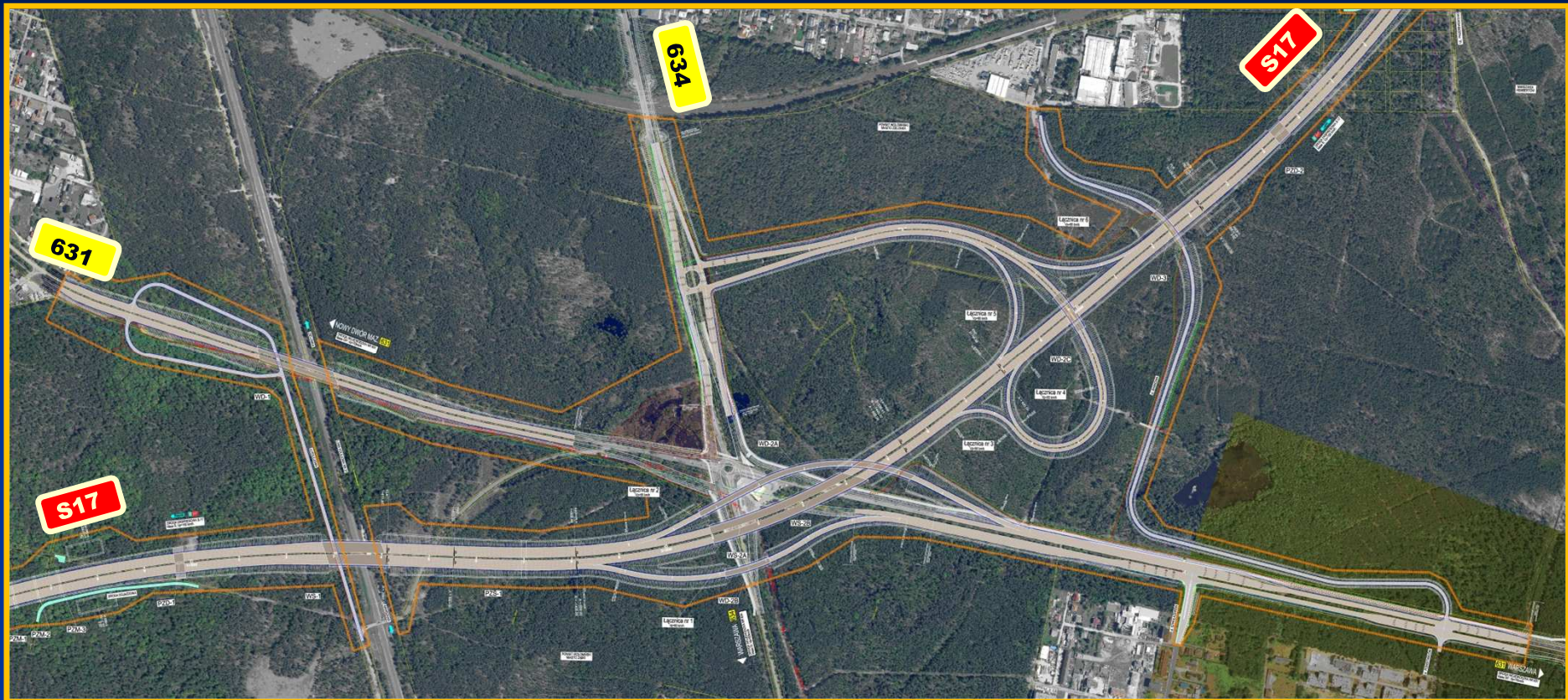
- **Studium techniczno – ekonomiczno – środowiskowe (STEŚ)**
  - **ustalenie przebiegu trasy**
  - **uzyskanie decyzji o środowiskowych uwarunkowaniach**
- **Koncepcja**
  - **uszczergólowienie rozwiązań projektowych**
- **Projekt budowlany/wykonawczy**
  - **uzyskanie pozwolenia na budowę (ZRID)**



# WĘZEŁ DREWNICA



## Węzeł Ząbki wariant czerwony – skrzyżowanie na DW 634



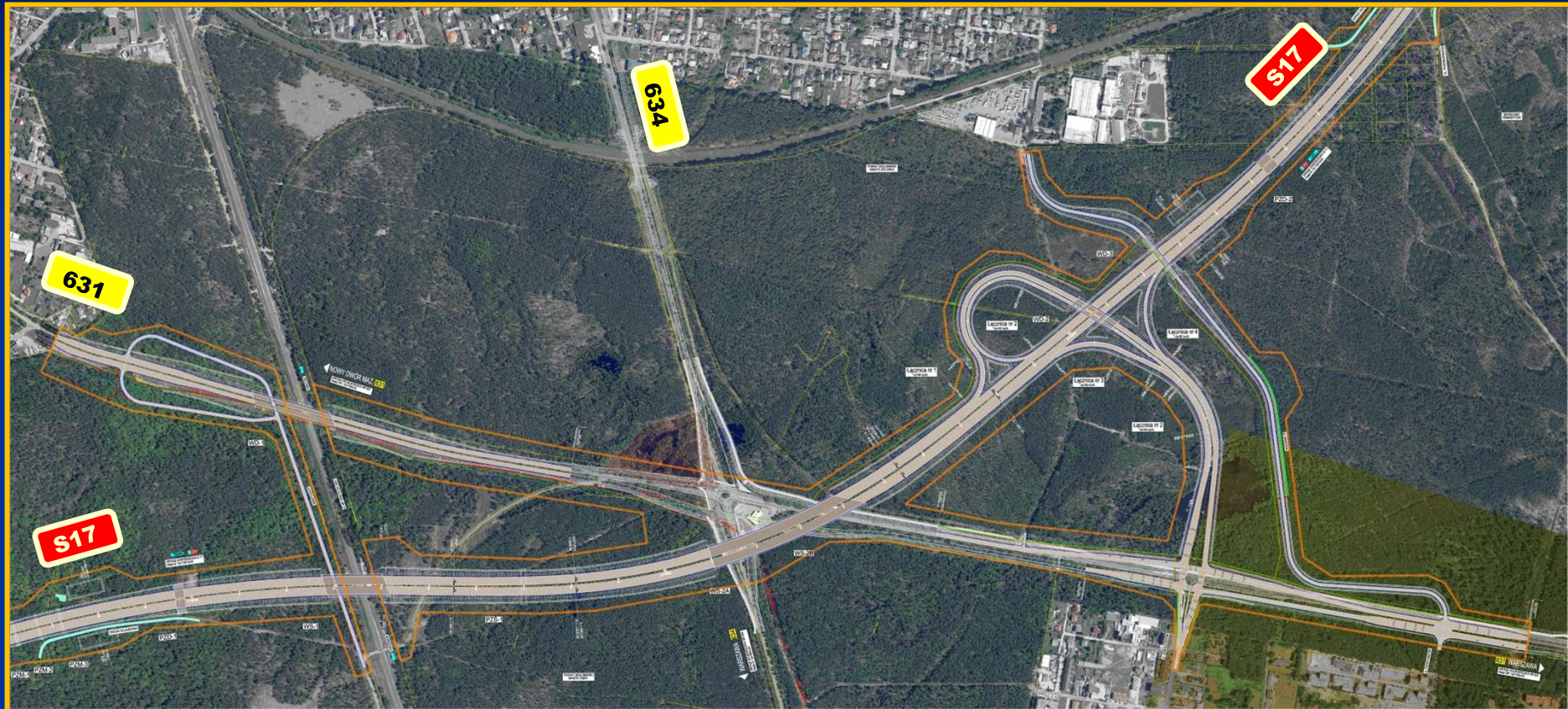
### Zalety:

- +zapewnia możliwość wydzielenia najbardziej obciążonych relacji
- +zapewnia dobre warunki ruchu na skrzyżowaniach
- +umożliwia zastosowanie wysokich parametrów łącznic bezpośrednich
- +skrzyżowanie z drogą o niższych parametrach technicznych oraz natężeniu ruchu

### Wady:

- zajmuje większy obszar, ok. 41 ha
- większy zakres przebudowy ul. Bankowej w stosunku do wariantu wschodniego przebiegu S17

## Węzeł Ząbki wariant czerwony – skrzyżowanie na DW 631



### Zalety:

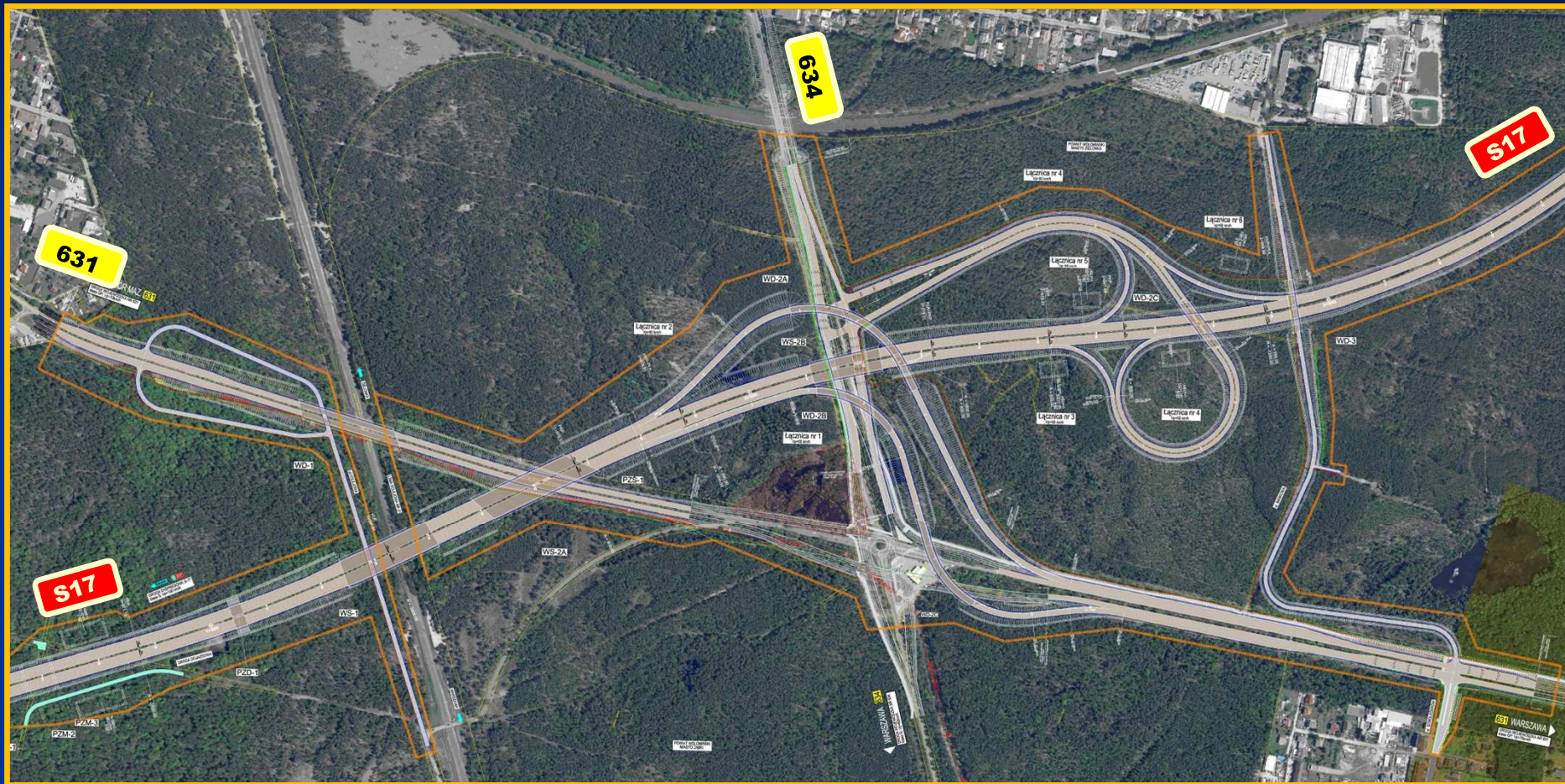
- +układ bardziej czytelny dla kierowców poruszających się drogą S17
- +mniejsza liczba obiektów inżynierskich
- +większe odsunięcie od węzła Drewnica
- +mniejsza zajętość terenu
- +brak jakiegokolwiek ingerencji w rejon występowania Strzebli Błotnej

### Wady:

- skrzyżowanie z wyspą centralną ma wyczerpaną przepustowość
- węzeł ściąga ruch na ul. Szwoleżerów
- większy zakres przebudowy ul. Bankowej
- niszczy oczko wodne w rejonie ul. Bankowej
- możliwe wyburzenia w rejonie ul. Szwoleżerów



## Węzeł Ząbki wariant zielony – skrzyżowanie na DW 634



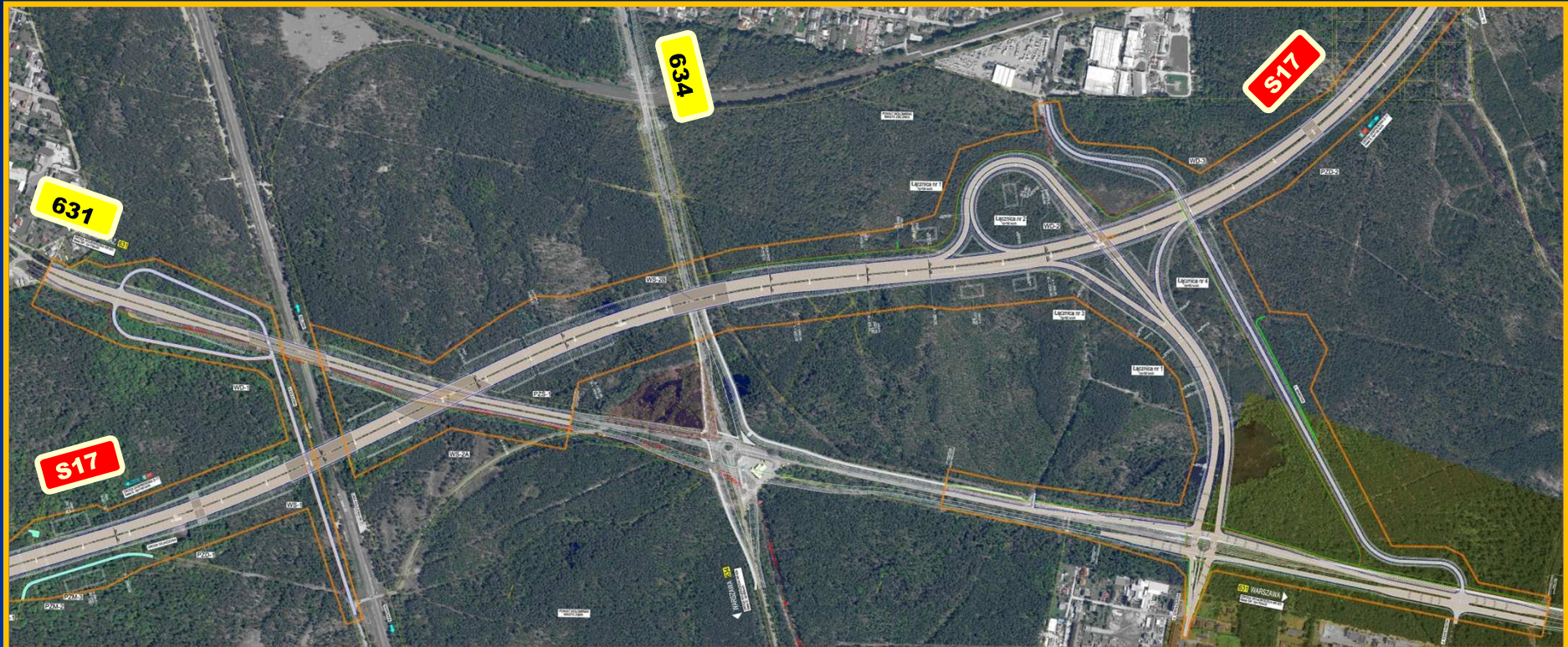
### Zalety:

- +zapewnia możliwość wydzielenia najbardziej obciążonych relacji
- +zapewnia dobre warunki ruchu na skrzyżowaniach
- +umożliwia zastosowanie wysokich parametrów łącznic bezpośrednich
- +skrzyżowanie z drogą o niższych parametrach technicznych oraz natężeniu ruchu
- +mniejszy zakres przebudowy ul. Bankowej
- +nie narusza oczka wodnego na przedłużeniu ul. Szwoleżerów

### Wady:

- niższe parametry techniczne łącznic bezpośrednich w stosunku do wariantu zielonego

## Węzeł Ząbki wariant zielony – skrzyżowanie na DW 631



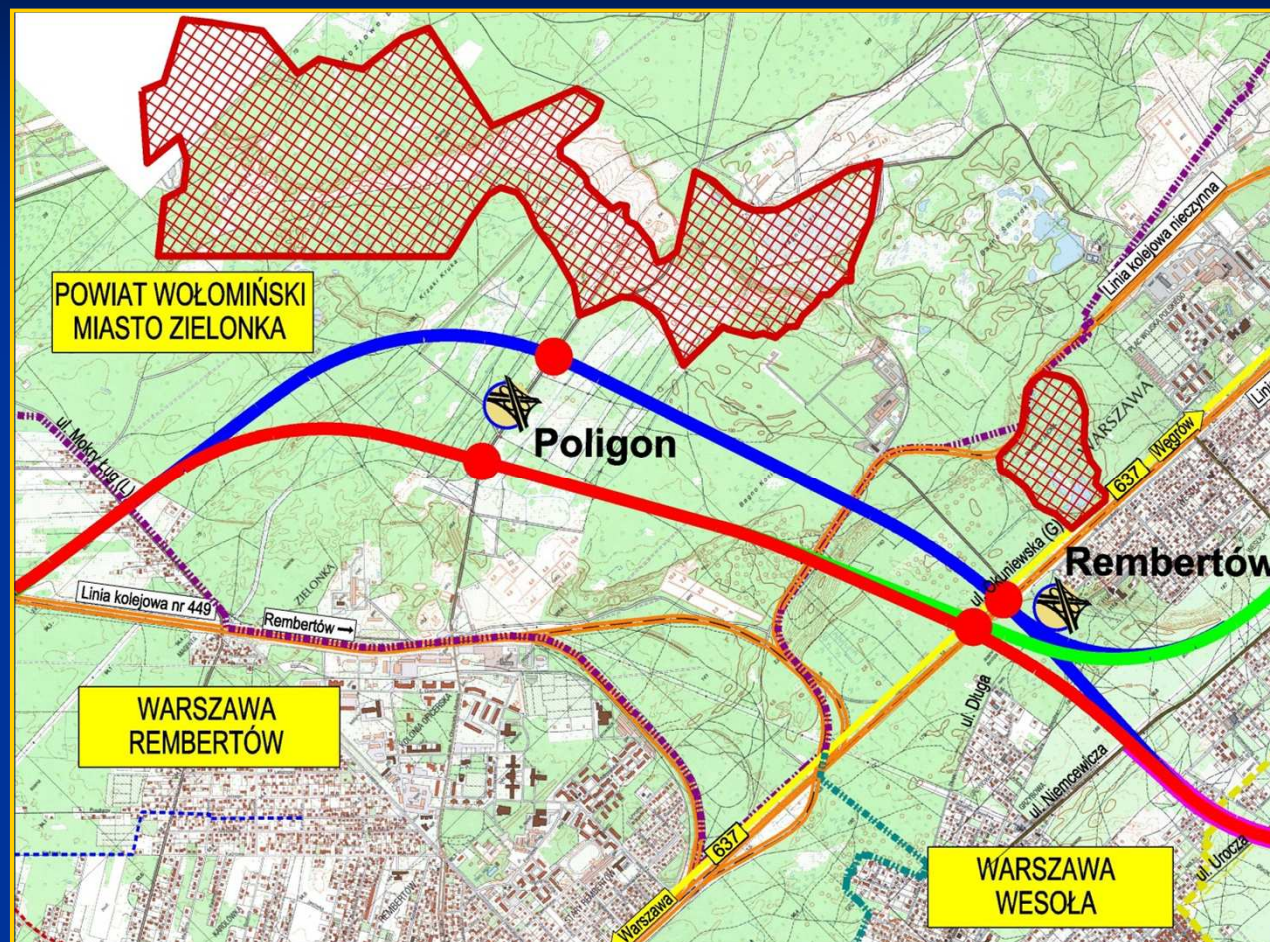
### Zalety:

- +układ bardziej czytelny dla kierowców poruszających się drogą S17
- +mniejsza liczba obiektów inżynierskich
- +większe odsunięcie od węzła Drewnica
- +mniejsza zajętość terenu
- +brak ingerencji w rejon występowania Strzebli Błotnej

### Wady:

- skrzyżowanie z wyspą centralną ma wyczerpaną przepustowość
- węzeł ściągą ruch na ul. Szwoleżerów
- większy zakres przebudowy ul. Bankowej
- niszczy oczko wodne w rejonie ul. Bankowej
- możliwe wyburzenia w rejonie ul. Szwoleżerów

# PROPONOWANE WARIANTY – Zielonka - rejon Poligonu



## Wariant niebieski

+oddalenie od obiektów wojskowych

- zbliżenie do obszarów Natura 2000
- kolizja z obszarami cennymi przyrodniczo
- duży stopień dzielenia obszarów leśnych
- zbliżenie do laboratorium badań nad napędami lotniczymi
- kolizja ze strefą bezpieczeństwa strzelnicy wojskowej typu B
- konieczność przebudowy strzelnicy wojskowej

## Wariant czerwony

+najbardziej zbliżony do przebiegu z dokumentów planistycznych oraz poprzedniego opracowania

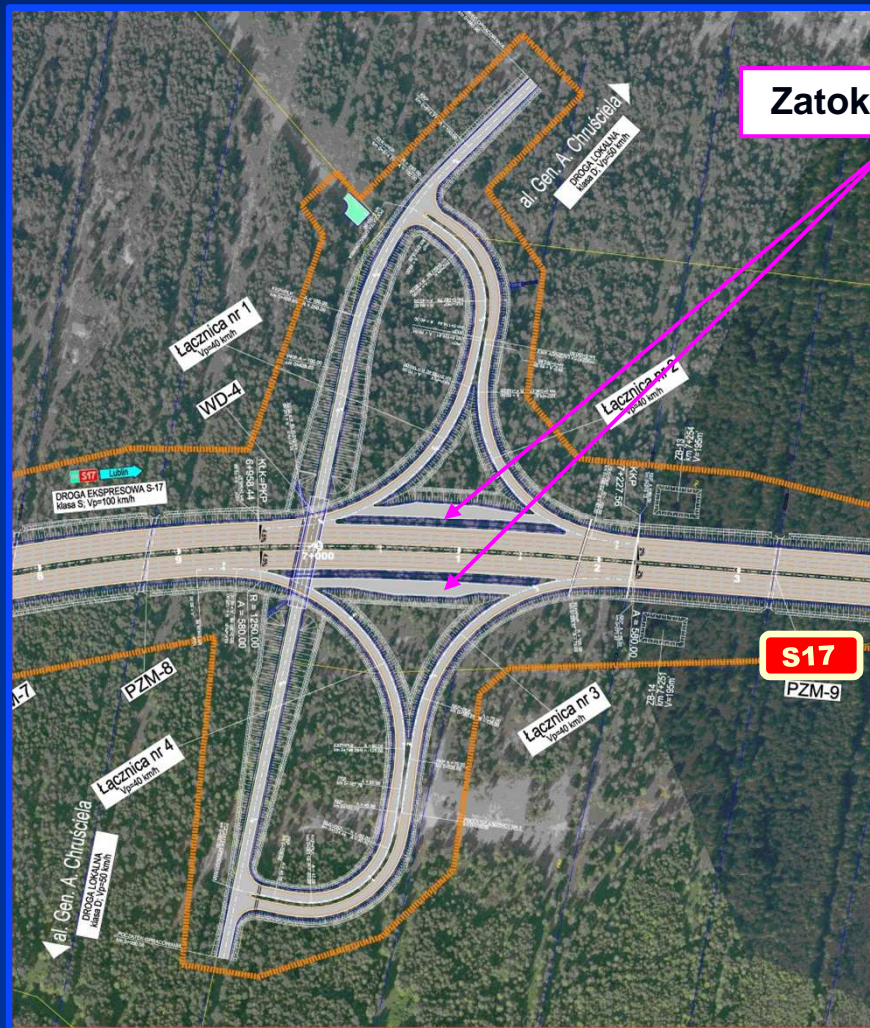
+oddalenie od obszarów Natura 2000  
+brak kolizji z obszarami cennymi przyrodniczo

- kolizja ze strefą bezpieczeństwa strzelnicy wojskowej typu B
- konieczność przebudowy strzelnicy wojskowej

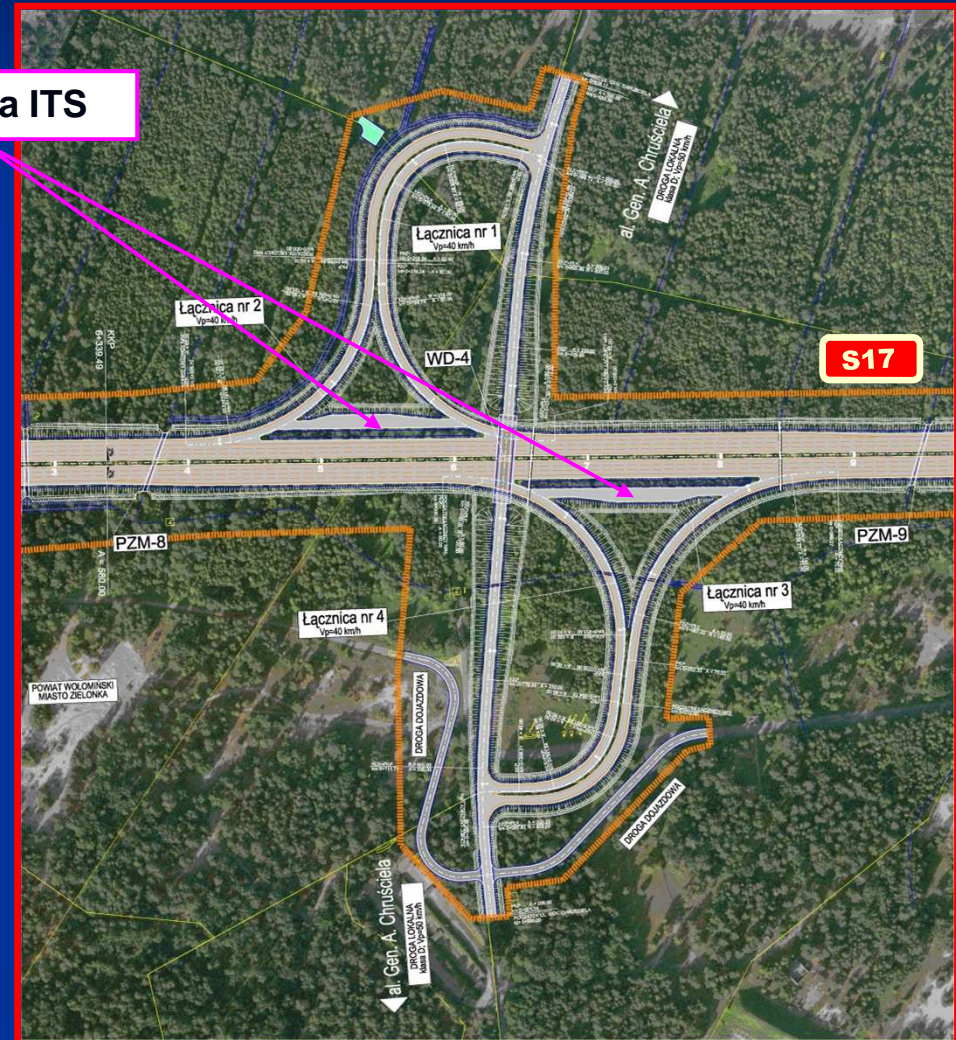
# Poligon



# Zjazd techniczny Poligon



Zatoki dla ITS



## Odwodnienie S17 na odc. WOW

System odbioru wód opadowych z projektowanej drogi ekspresowej S17:

- rowy drogowe (uszczelnione),
- kanalizacja deszczowa,
- zbiorniki retencyjne,
- odbiorniki wód opadowych.

Miejsca odprowadzenia wód opadowych:

- naturalne odbiorniki
    - cieki i rowy melioracyjne,
- rzeka Długa poprzez rów R9, Kanał Magenta, rów M7 (Mokry Ług), rowy leśne (poligon),
- istniejąca kanalizacja deszczowa
    - kanał deszczowy w ulicy Długiej i Mokrej,

Z uwagi na ubogą sieć melioracji konieczność zastosowania urządzeń podnoszących – pompownie wód deszczowych i budowa odcinków tłocznych kanalizacji deszczowej doprowadzająca wody do odbiornika.

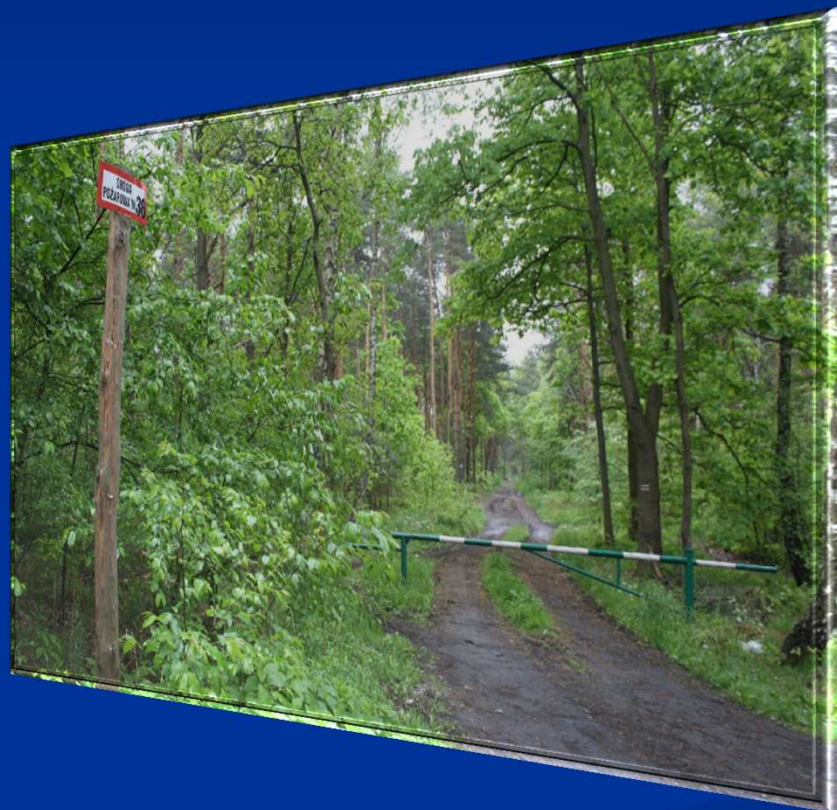
# Uwarunkowania planistyczne

Dla miasta Zielonka obowiązuje miejscowy plan zagospodarowania przestrzennego - Uchwała Nr XVII/168/04 Rady Miasta Zielonka z dnia 17 lutego 2004 r. w sprawie uchwalenia miejscowego planu zagospodarowania przestrzennego obszaru miasta Zielonka.



## Budynki znajdujące się w kolizji z WOW

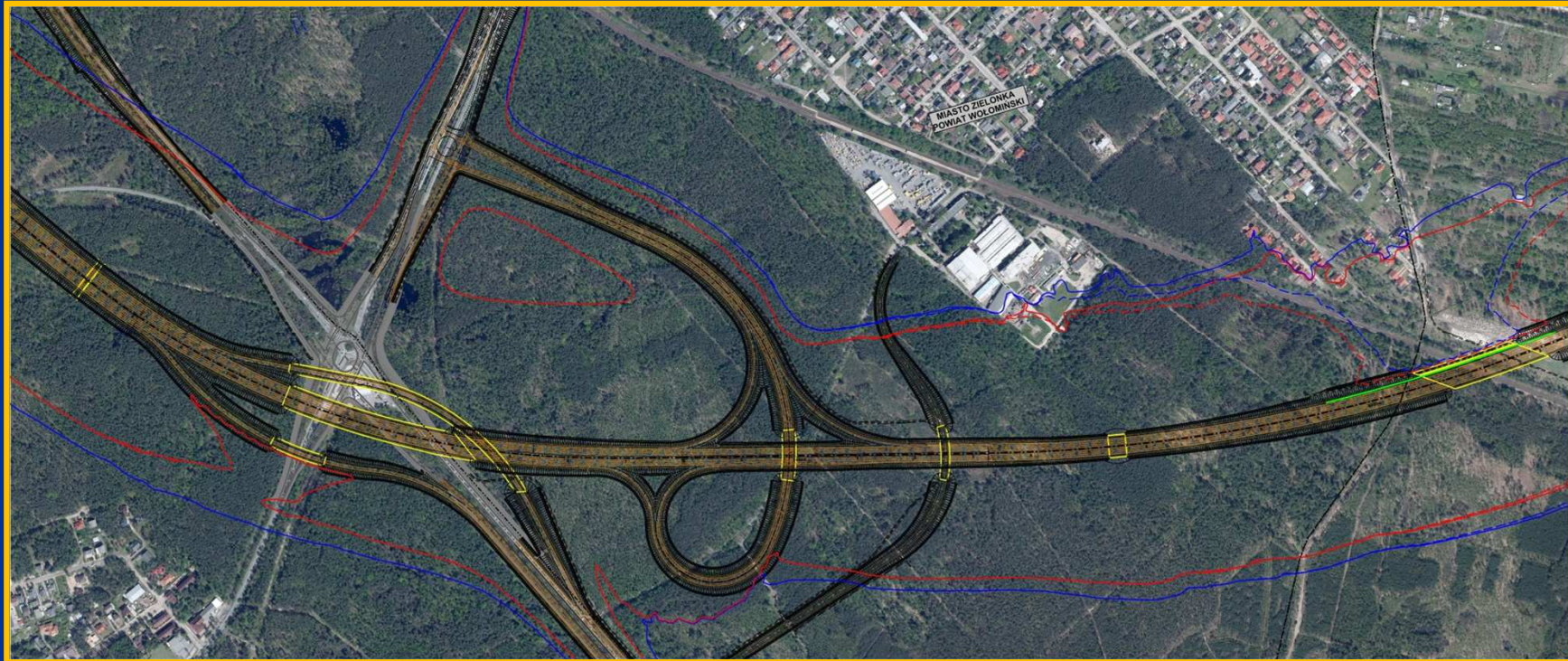
Ze względu na przebieg drogi przez obszary leśne (Nadleśnictwo Drewnica, obszar poligonu) nie występują kolizje trasy z zabudową mieszkaniową miasta Zielonka.





# Uwarunkowania akustyczne

Dopuszczalne normy w zakresie hałasu określa Rozporządzenie Ministra Środowiska z dnia 1 października 2012 r. zmieniające rozporządzenie w sprawie dopuszczalnych poziomów hałasu w środowisku.

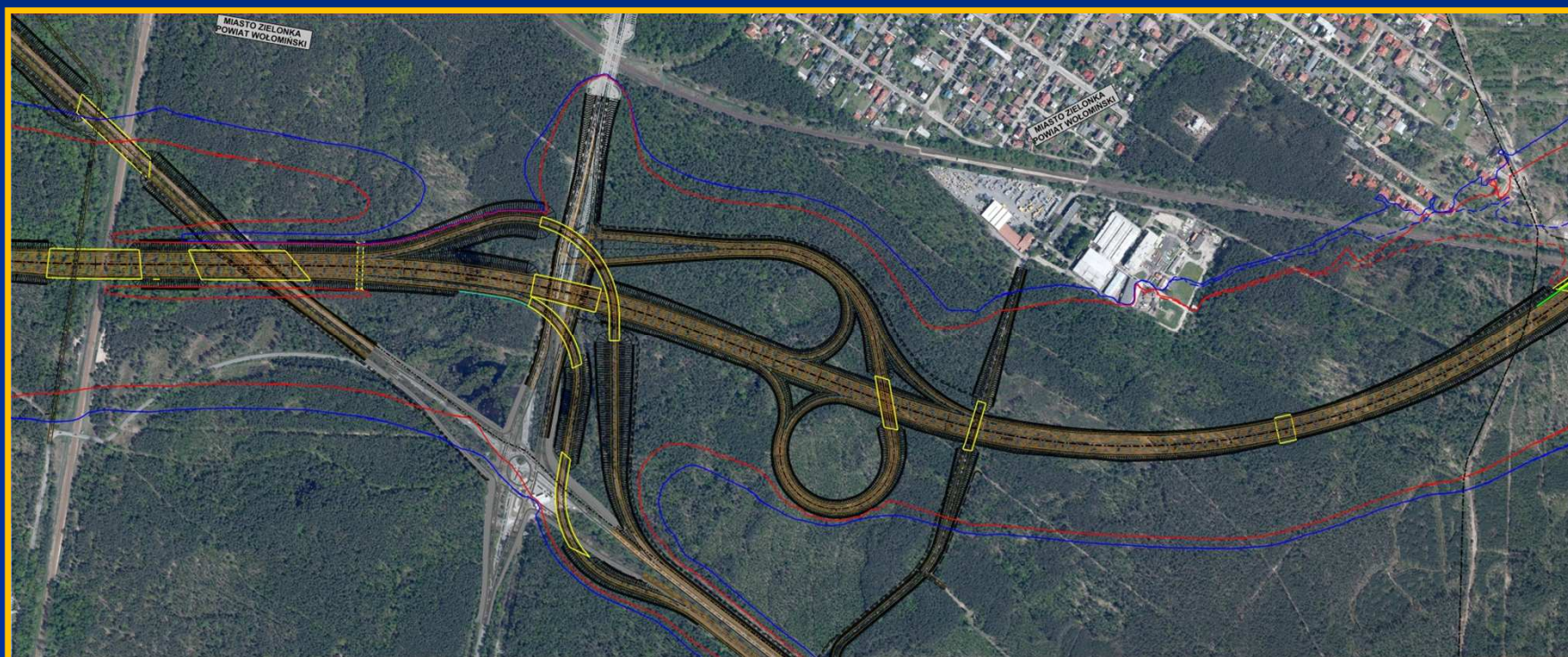


Wariant zachodni (czerwony) przebiegu w rejonie Zielonki i Ząbek

Najbliżej położona zabudowa mieszkaniowa rozmieszczona jest w rejonie ulic Wilsona, Paderewskiego i Wrzosowej. Posiada charakter zabudowy jednorodzinnej dla której dopuszczalne poziomy hałasu w środowisku wynoszą 61 dB dla pory dnia i 56 dB dla pory nocy.

# Uwarunkowania akustyczne

Dopuszczalne normy w zakresie hałasu określa Rozporządzenie Ministra Środowiska z dnia 1 października 2012 r. zmieniające rozporządzenie w sprawie dopuszczalnych poziomów hałasu w środowisku.

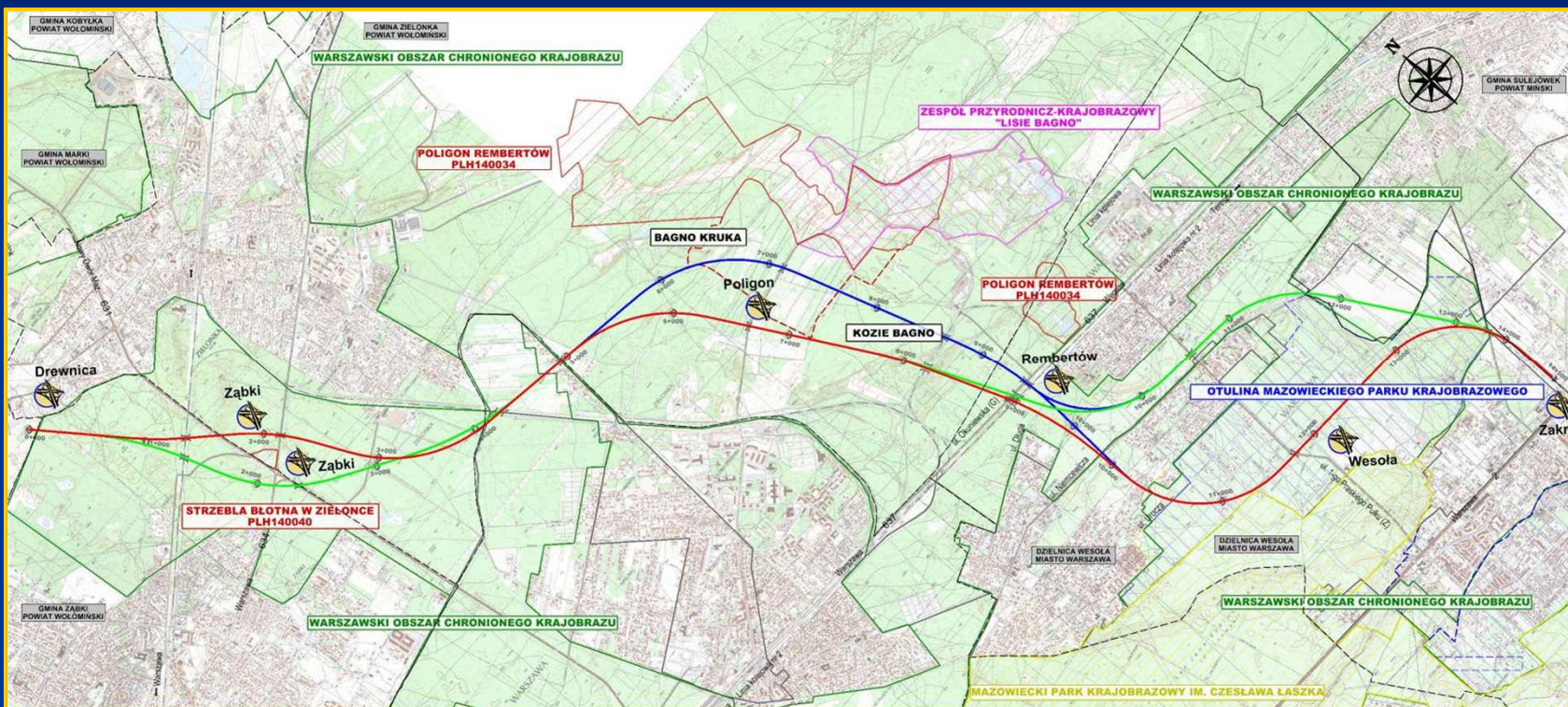


Wariant wschodni (zielony) przebiegu w rejonie Zielonki i Ząbek

Najbliżej położona zabudowa mieszkaniowa rozmieszczona jest w rejonie ulic Wilsona, Paderewskiego i Wrzosowej. Posiada charakter zabudowy jednorodzinnej dla której dopuszczalne poziomy hałasu w środowisku wynoszą 61 dB dla pory dnia i 56 dB dla pory nocy.

# Uwarunkowania przyrodnicze

## Obszary chronione i cenne przyrodnicze

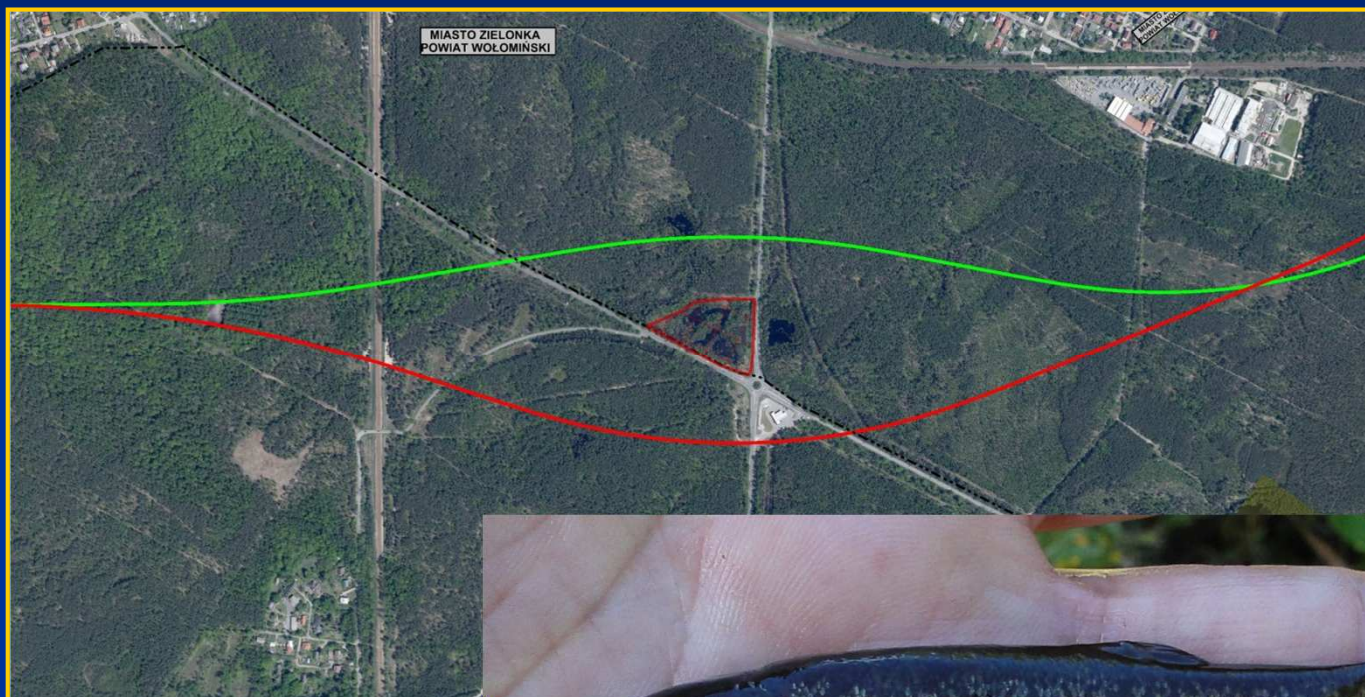


Na potrzeby sporządzenia raportu o oddziaływaniu na środowisko wykonano inwentaryzację przyrodniczą obejmującą wszystkie elementy fauny i flory, na podstawie której przewidziane zostały do realizacji odpowiednie środki minimalizujące negatywne oddziaływanie.

W trakcie opracowywania tematu współpracowano z organami odpowiedzialnymi za opracowanie projektów zadań ochronnych (PZO) dla obszarów Natura 2000 „Poligon Rembertów) i „Strzebla błotna w Zielonce”.

# Uwarunkowania przyrodnicze

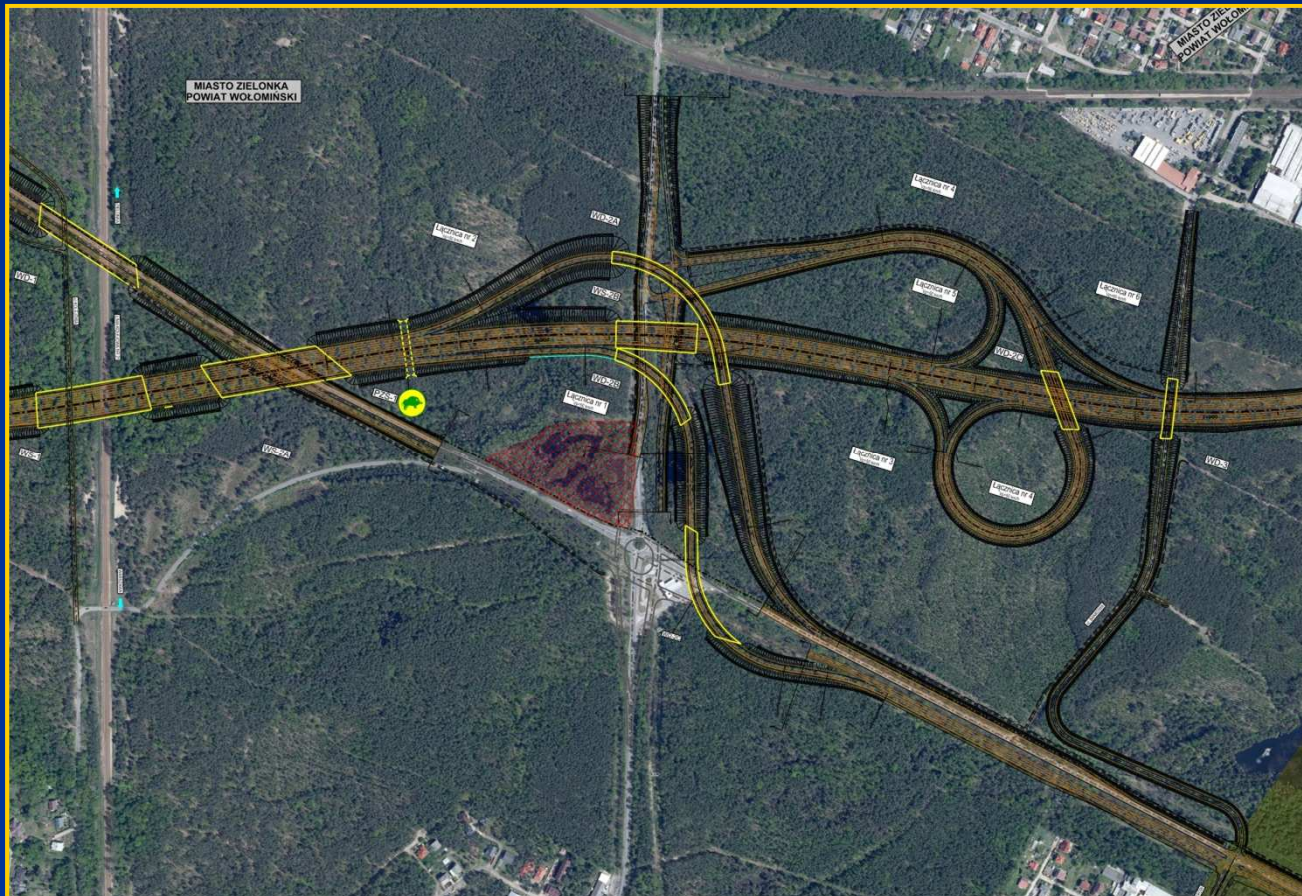
Obszar Natura 2000 – Strzebla błotna w Zielonce PLH140040  
Specjalny obszar ochrony siedlisk



Dorosły osobnik strzebli *błotnej* (fot. Jacek Wolnicki)

# Uwarunkowania przyrodnicze

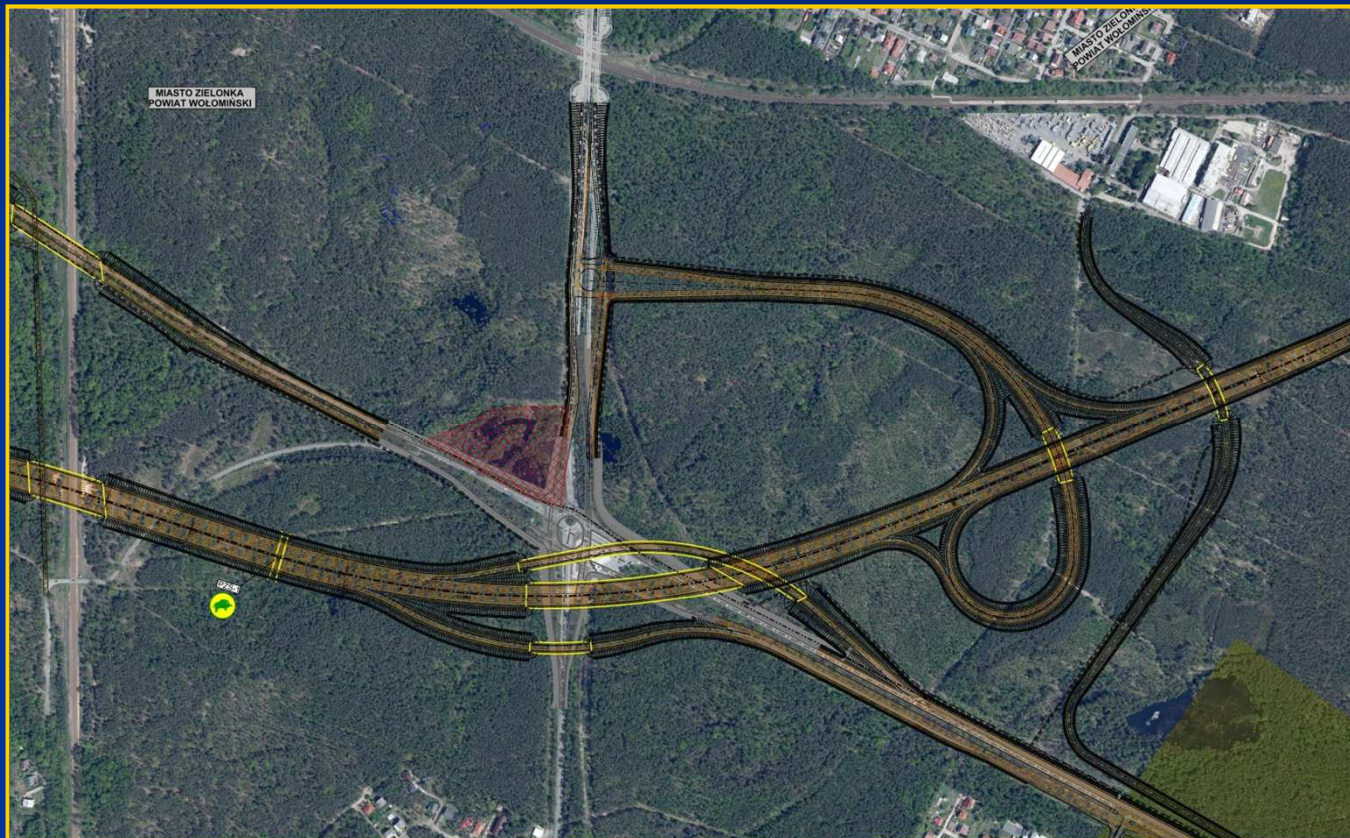
Obszar Natura 2000 – Strzebla błotna w Zielonce PLH140040  
Specjalny obszar ochrony siedlisk



Wariant wschodni (zielony) przebiegu w rejonie Zielonki i Ząbek

# Uwarunkowania przyrodnicze

Obszar Natura 2000 – Strzebla błotna w Zielonce PLH140040  
Specjalny obszar ochrony siedlisk



Wariant zachodni (czerwony) przebiegu w rejonie Zielonki i Ząbek

# Uwarunkowania przyrodnicze

Obszar Natura 2000 – Poligon Rembertów PLH 140034  
Specjalny obszar ochrony siedlisk



Przebieg wschodni (czerwony) drogi w rejonie Poligonu Rembertów

# Uwarunkowania przyrodnicze

Obszar Natura 2000 – Poligon Rembertów PLH 140034  
Specjalny obszar ochrony siedlisk



Przebieg zachodni (niebieski) drogi w rejonie Poligonu Rembertów

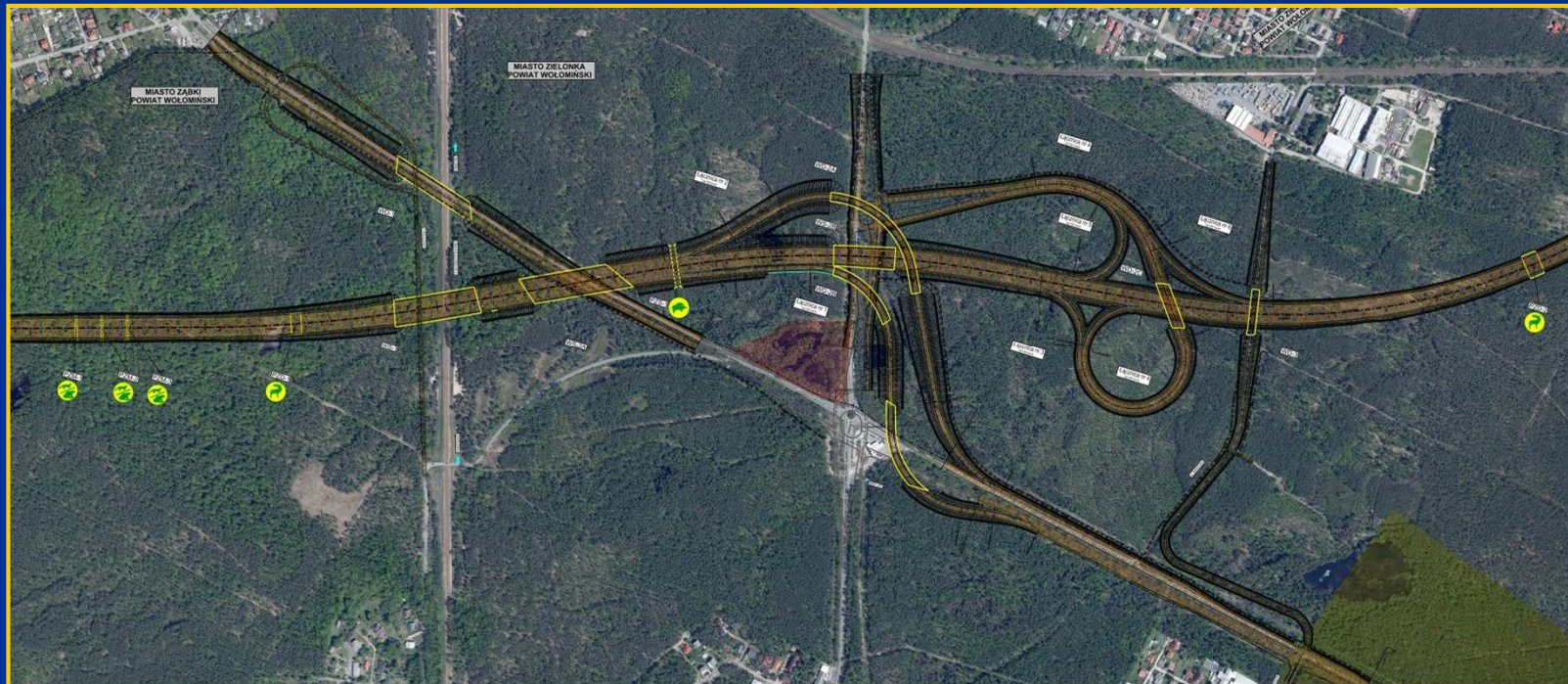


# Uwarunkowania przyrodnicze

## Przejścia dla zwierząt

Łącznie na całej trasie planuje się lokalizację ok 27 przejść dla zwierząt (6 dla dużych zwierząt – 4 samodzielne, 3-4 dla średnich i 17 dla małych).

Na obszarze miasta Zielonka planuje się lokalizację ok 19 przejść dla zwierząt (3 dla dużych zwierząt, 2 dla średnich i 14 dla małych).



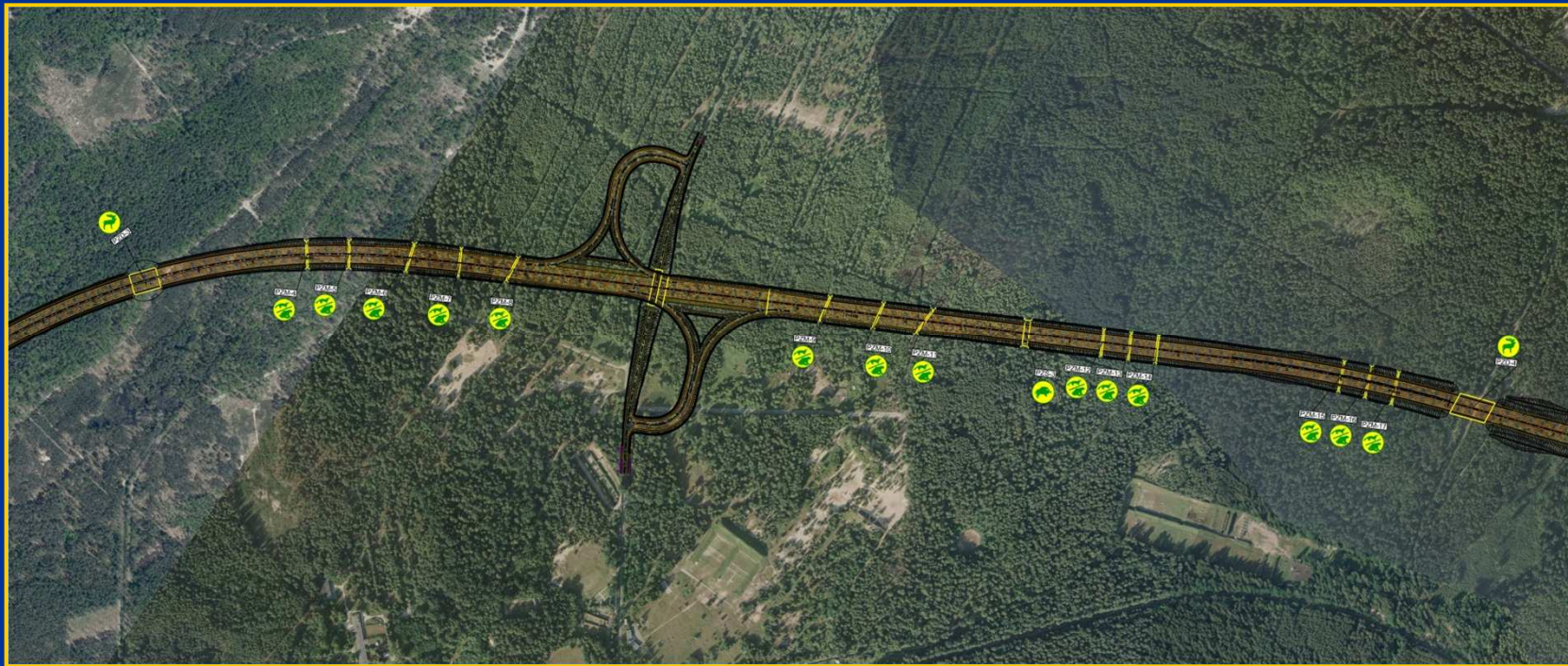
Wariant wschodni przebiegu w rejonie Zielonki i Ząbek

# Uwarunkowania przyrodnicze

## Przejścia dla zwierząt

Łącznie na całej trasie planuje się lokalizację ok 27 przejść dla zwierząt (6 dla dużych zwierząt – 4 samodzielne, 3-4 dla średnich i 17 dla małych).

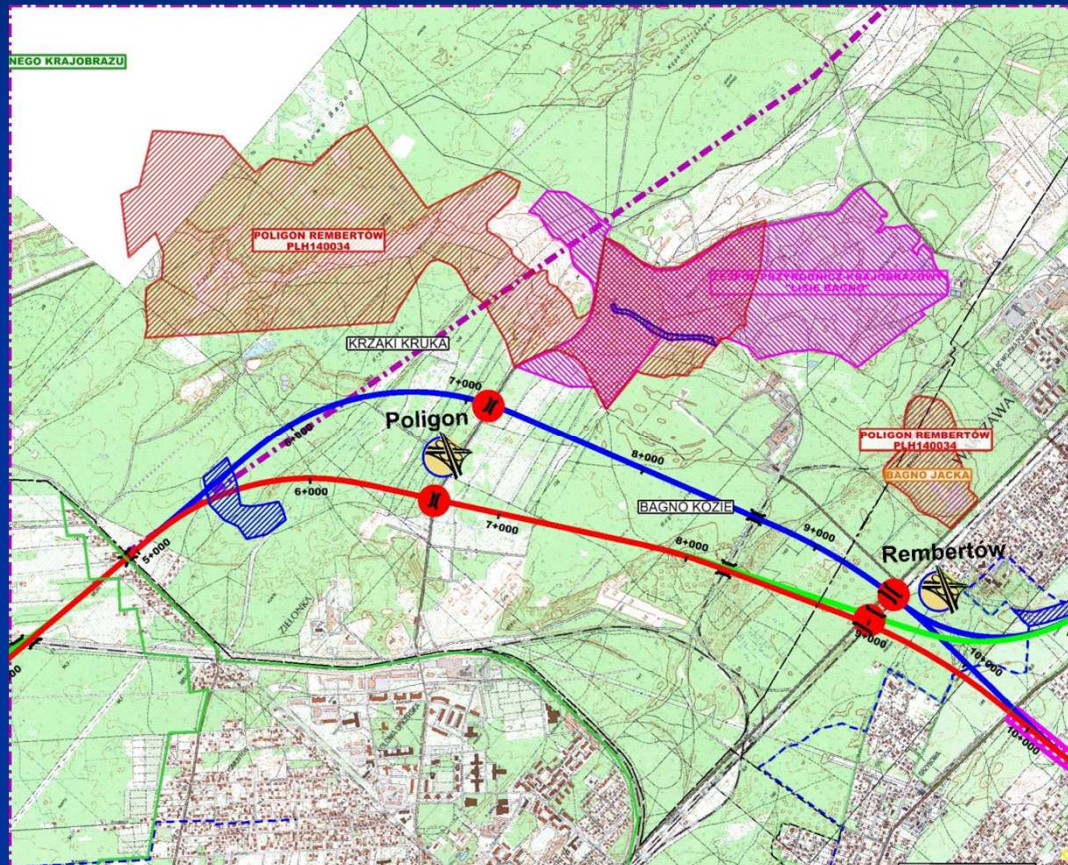
Na obszarze miasta Zielonka planuje się lokalizację ok 19 przejść dla zwierząt (3 dla dużych zwierząt, 1-2 dla średnich i 14 dla małych).



Wariant zachodni przebiegu na obszarze poligonu

# Uwarunkowania przyrodnicze

Porównanie aktualnych przebiegów z wariantem przebiegu rozpatrywanym na poprzednim etapie (tzw. wariant samorządowy)





Dziękujemy za uwagę

Jacobs Polska Sp. z o.o.  
Al. Niepodległości 58  
Warszawa